

# 아니다 (non essere)

PDF INGLESE 8 - RIPASSO LIVE - GRUPPO FACEBOOK

Nel ripasso #5 hai imparato ad utilizzare il verbo **이다** (verbo essere). In questa lezione, imparerai ad utilizzare il verbo **아니다** (non essere).

**아니다** è l'infinito del verbo, che coniugato in tempo presente-formale diventa **아니예요**. Si può utilizzare per dire: non sono, non sei, non è e via dicendo.

## Scheda del verbo

|      |                                  |
|------|----------------------------------|
| 아니다  | INFINITO                         |
| 아니예요 | CONIUGAZIONE<br>PRESENTE-FORMALE |

## appunti

### QUANDO USARLO

Puoi usarlo tutte le volte in cui vuoi dire che qualcosa/qualcuno **NON È** qualcosa/qualcuno.

In questo modo:

soggetto + **아니예요**

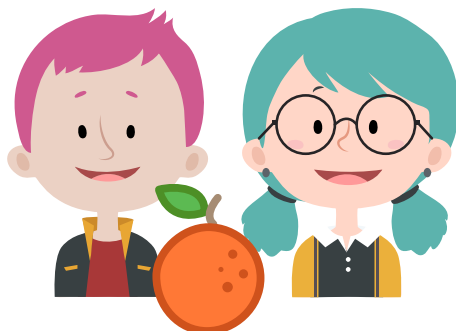
1. 저 **아니예요** = non sono io
2. 우유 **아니예요** = non è latte
3. 물 **아니예요** = non è acqua

Inoltre, se vuoi dire "QUESTO/QUELLO non è xx" puoi farlo usando i pronomi dimostrativi imparati nella lezione #6, in questo modo:

이거 / 그거 / 저거 + soggetto + **아니예요**

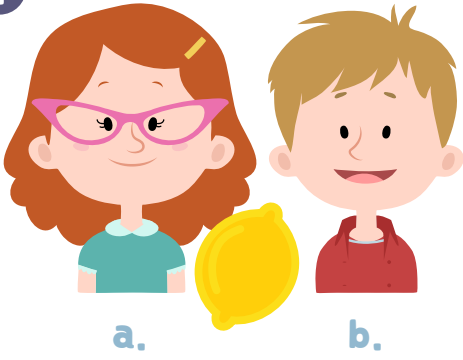
1. **이거** 우유 **아니예요** = non è latte
2. **그거** 물 **아니예요** = non è acqua
3. **저거** 수박 **아니예요** = non è (un') anguria

이거 수박이에요?



아니요.  
이거 수박 아니예요.  
이거 오렌지예요.

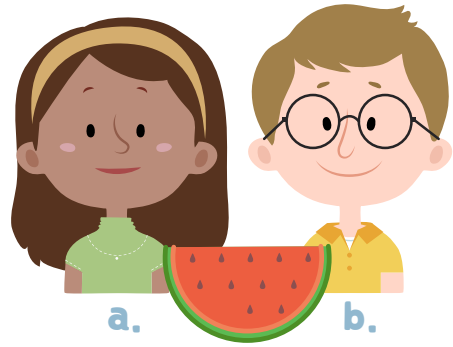
1



a. 이거 오렌지예요?

b.

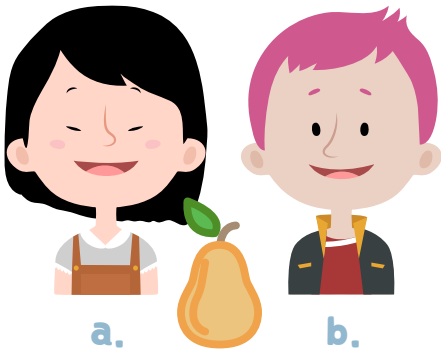
2



a. 이거 레몬이에요?

b.

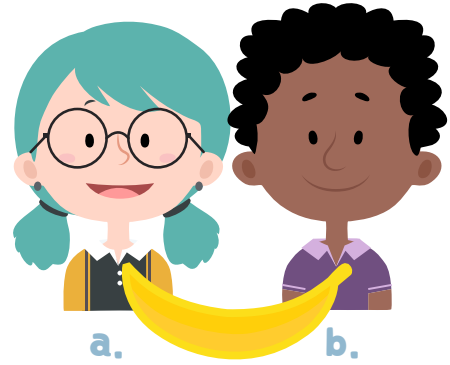
3



a. 이거 수박이에요?

b.

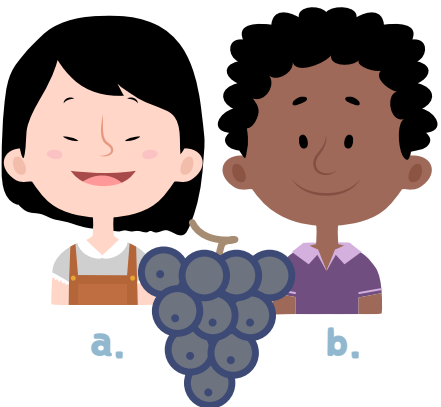
4



a. 이거 포도예요?

b.

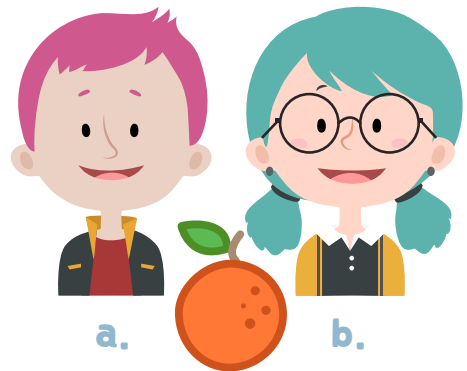
5



a. 이거 체리예요?

b.

6



a. 이거 사과예요?

b.



회사원



소방수



선생님



학생



간호사



의사



a. 선생님이에요?

b. 아니요, \_\_\_\_\_

a. 그럼 회사원이에요?

b. 네, \_\_\_\_\_

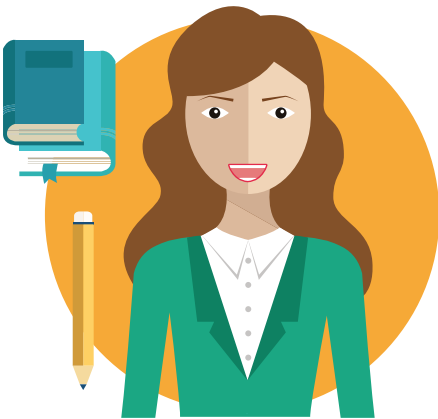


a. 의사예요?

b. 아니요, \_\_\_\_\_

a. \_\_\_\_\_ ?

b. 네, \_\_\_\_\_



a. 선생님이에요?

b. 아니요, \_\_\_\_\_

a. \_\_\_\_\_ ?

b. 네, \_\_\_\_\_



a. 학생이에요?

b. 아니요, \_\_\_\_\_

a. \_\_\_\_\_ ?

b. 네, \_\_\_\_\_



# Vocabolario

## 단어 - parole

저 - io (formale)  
우유 - latte  
물 - acqua  
수박 - anguria  
오렌지 - arancia  
레몬 - limone  
배 - pera  
포도 - uva  
바나나 - banana  
체리 - ciliegia  
회사원 - impiegato  
간호사 - infermiere  
의사 - medico  
학생 - studente  
선생님 - insegnante  
소방수 - pompiere

## 동사 - verbi

아니다 - verbo non essere (infinito)  
이다 - verbo essere (infinito)

## Credits

Grazie a Freepik per i disegni della frutta e dei bambini.

Grazie a photoroyalty per i disegni dei mestieri.